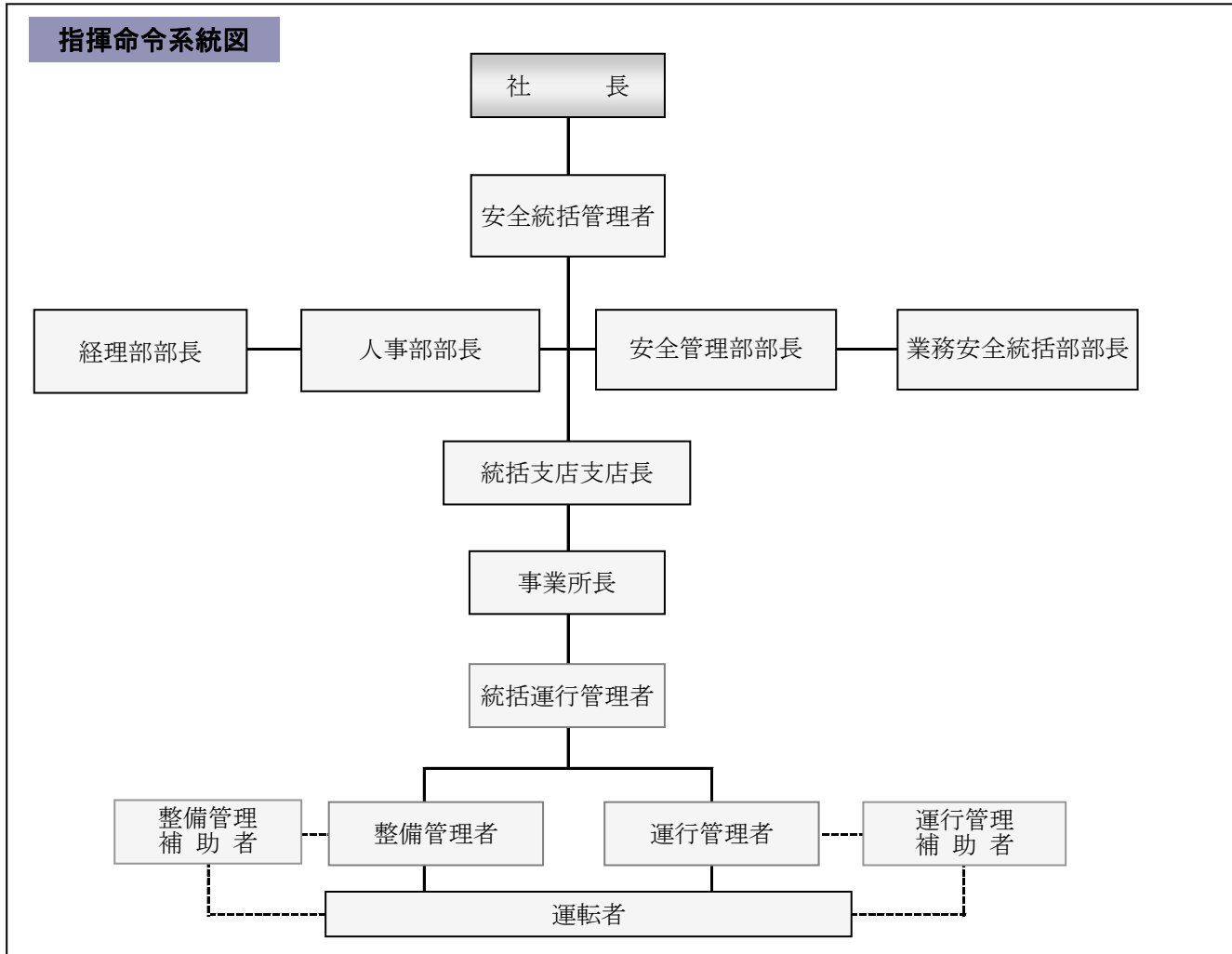


## 組織体制



- ① 安全統括管理者 : 輸送の安全を確保するための業務を統括管理する
- ② 統括支店支店長 : 安全統括管理者の命を受け、統括支店内事業所の輸送の安全の確保に関する事項を管理する
- ③ 事業所長 : 統括支店長の命を受け、事業所内の輸送の安全の確保に関する事項を管理する
- ④ 統括運行管理者 : 事業所長の命を受け、事業所内の輸送の安全の確保に関し、運行管理者、整備管理者を統括し、指導管理する
- ⑤ 運行管理者 : 事業所内の輸送の安全の確保に関し、安全運行に関する事項を管理する
- ⑥ 運行管理補助者 : 運行管理者の指示により、安全運行に関する事項を補佐する
- ⑦ 整備管理者 : 事業所内の輸送の安全の確保に関し、車両の安全運行に関する事項を管理する
- ⑧ 整備管理補助者 : 整備管理者の指示により、車両の安全運行に関する事項を補佐する
- ⑨ 安全管理部部长 : 全社の輸送の安全の確保に関する事項及び必要な設備に関する事項を統括する
- ⑩ 業務安全統括部部长 : 輸送の安全の確保に必要な業務及び幹線運行に関する事項を統括する
- ⑪ 人事部部長 : 輸送の安全の確保に必要な要員に関する事項を統括する
- ⑫ 経理部部长 : 輸送の安全の確保に必要な財務に関する事項を統括する